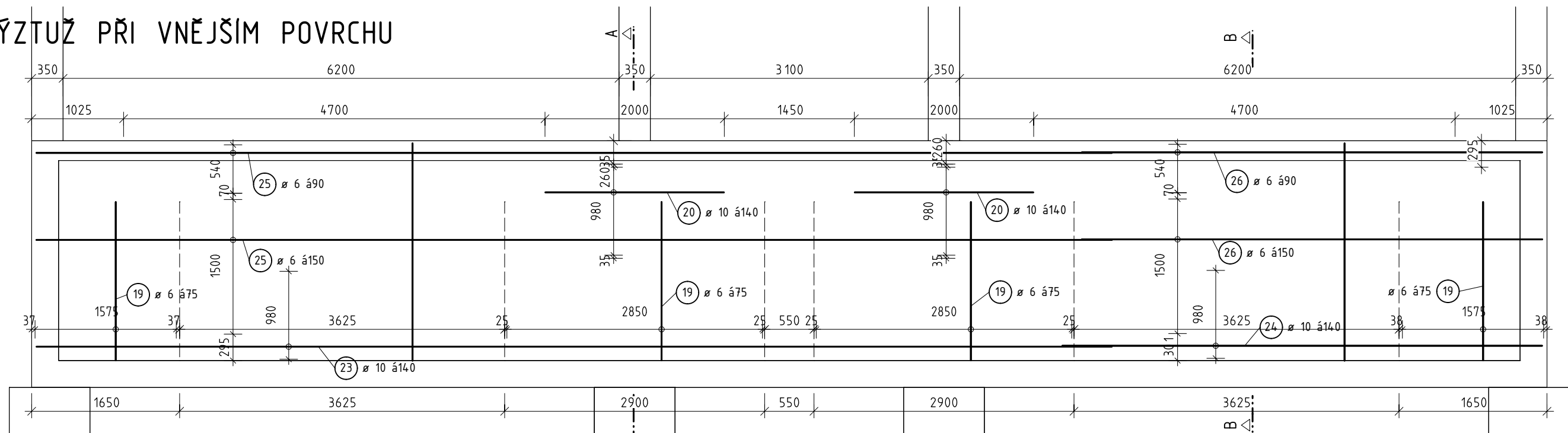
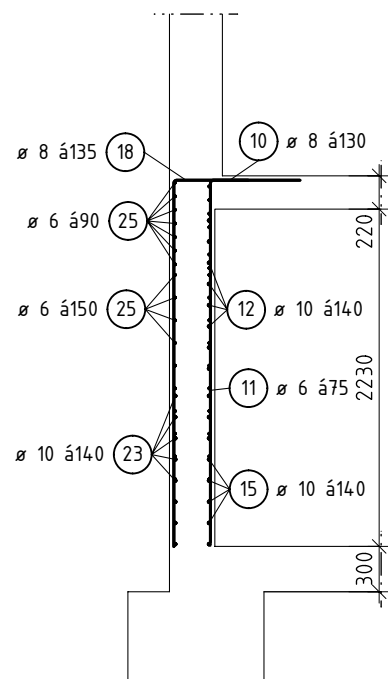


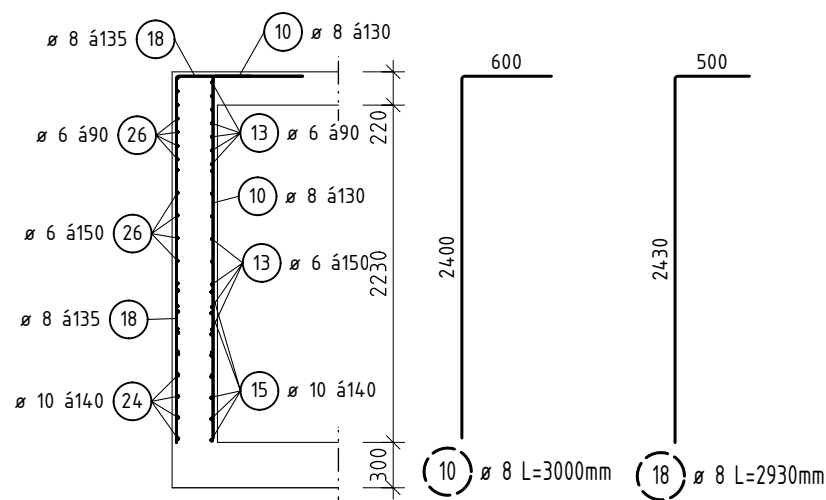
VÝZTUŽ PŘI VNĚJŠÍM POVRCHU



ŘEZ A-A



ŘEZ B-B



VÝKAZ VÝZTUŽE

| č. | Φ | délka [m] | počet kusů celkem | délka celkem [m] | | |
|--------|--------------|-----------|----------------------|------------------|--------|--------|
| | | | | 10505 | | |
| | | | | R6 | R8 | R10 |
| 18 | R8 | 2,93 | 125 | | 366,25 | |
| 19 | R6 | 1,77 | 283 | 500,91 | | |
| 20 | R10 | 2,00 | 40 | | | 80,00 |
| 21 | R8 | 3,20 | 0 | | 0,00 | |
| 22 | R10 | 2,00 | 16 | | | 32,00 |
| 23 | R10 | 12,00 | 8 | | | 96,00 |
| 24 | R10 | 5,36 | 8 | | | 42,88 |
| 25 | R6 | 12,00 | 18 | 216,00 | | |
| 26 | R6 | 5,14 | 18 | 92,52 | | |
| celkem | m (m²) | | | 809,43 | 366,25 | 250,88 |
| | kg/m (kg/m²) | | | 0,222 | 0,395 | 0,616 |
| | kg | | | 179,69 | 144,67 | 154,54 |
| | kg | | | 478.90 | | |

BETON

C25/30 - XC1

KONZISTENCE ČERSTVÉHO BETONU

S2-S2

NAVRŽENO DLE

ČSN EN 1992-1-1, ČSN EN 206-1-23, ČSN 73 1201

KRYTÍ


25MM

OCEL

B500B

UVEDENÉ DÉLKY SE VZTAHUJÍ K VNĚJŠÍMU LÍCI PRUTU

DIPLOMOVÁ PRÁCE

| | | | |
|--|-----------------------------------|---|-----------|
| VYPRACOVAL: | Bc. Juraj Kurpel |  VYSOKÉ UČENÍ TECHNICKÉ V BRNĚ FAKULTA STAVEBNÍ ÚSTAV BETONOVÝCH A ŽELEZNÝCH KONSTRUKCÍ | |
| VED.DIPL.PRÁCE: | doc. Ing. Ladislav Klusáček, CSc. | | |
| STAVBA: | | FORMÁT | 2x4 |
| NÁVRH BETONOVÉ KONSTRUKCE POZEMNÍ STAVBY | | DATUM | 01/2016 |
| VÝKRES: | | MĚŘITKO | Č.VÝKRESU |
| VÝZTUŽ PŘI VNĚJŠÍM OKRAJI, STĚNA SN3 | | 1:50 | 41 |